

## 令和5年度の経営状況について

## 1 損益状況について

(単位:百万円、%)

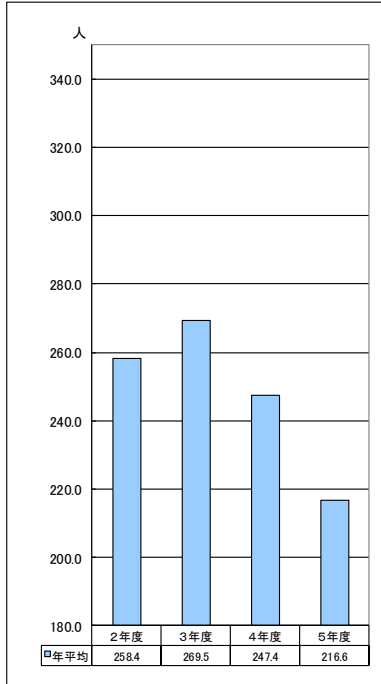
	R2年度 (決算)	R3年度 (決算)	R4年度 (決算)	R4年度 (実績) 4～9月	R5年度 (実績) 4～9月	R5対R4同月比増減		
						金額	率	
経 常 収 益	1. 医業収益 a	7,261	7,793	7,605	3,666	3,598	▲ 68	▲ 1.9%
	うち入院収益	4,995	5,487	5,267	2,510	2,479	▲ 31	▲ 1.2%
	うち外来収益	2,008	2,021	2,054	1,052	1,030	▲ 22	▲ 2.1%
	2. 医業外収益	2,305	2,317	1,983	982	982	0	0.0%
	計 (A)	9,566	10,110	9,588	4,648	4,580	▲ 68	▲ 1.5%
経 常 費 用	1. 医業費用 b	8,437	8,410	8,788	3,733	3,734	1	0.0%
	うち給与費	4,620	4,673	4,837	2,079	2,097	18	0.9%
	うち材料費	1,630	1,663	1,752	887	875	▲ 12	▲ 1.4%
	うち経費	1,400	1,427	1,535	758	752	▲ 6	▲ 0.8%
	うち減価償却費	681	633	642				
	うち資産減耗費	95	4	9				
	2. 医業外費用	505	455	494	64	55	▲ 9	▲ 14.1%
計 (B)	8,942	8,865	9,282	3,797	3,789	▲ 8	▲ 0.2%	
経常損益(C) (A-B)	624	1,245	306	851	791	▲ 60	▲ 7.1%	
医業損益(a-b)	▲ 1,176	▲ 617	▲ 1,183	▲ 67	▲ 136	▲ 69	103.0%	
特別利益	183	5	0	0	0	0	-	
特別損失	183	5	0	0	0	0	-	
特別損益(D)	0	0	0	0	0	0	-	
総収益	9,749	10,115	9,588	4,648	4,580	▲ 68	▲ 1.5%	
総費用	9,125	8,870	9,282	3,797	3,789	▲ 8	▲ 0.2%	
純損益(E) (C-D)	624	1,245	306	851	791	▲ 60	▲ 7.1%	

## 2 一日平均患者数及び患者1人1日あたり単価について

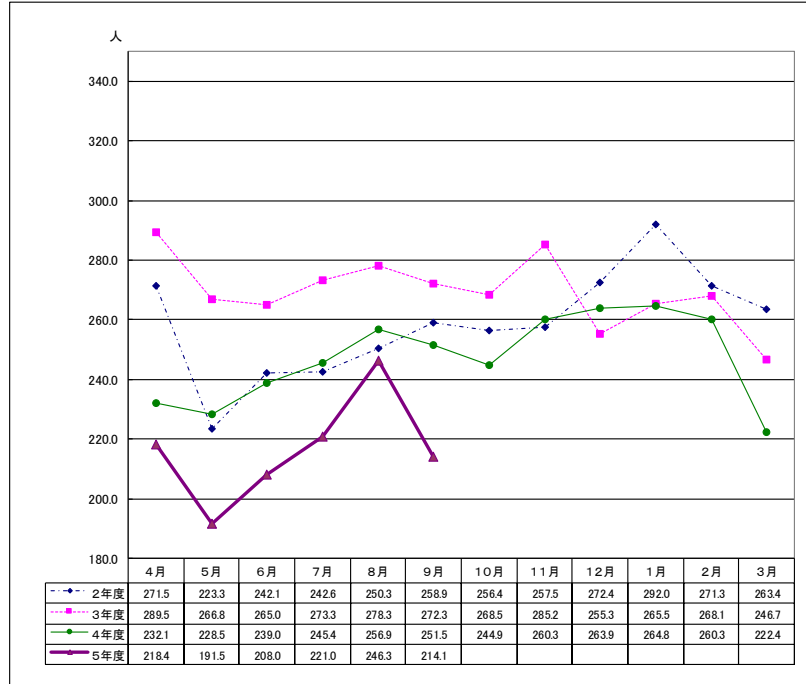
### 1. 1日平均患者数

#### (1) 入院

①年度別1日平均患者数



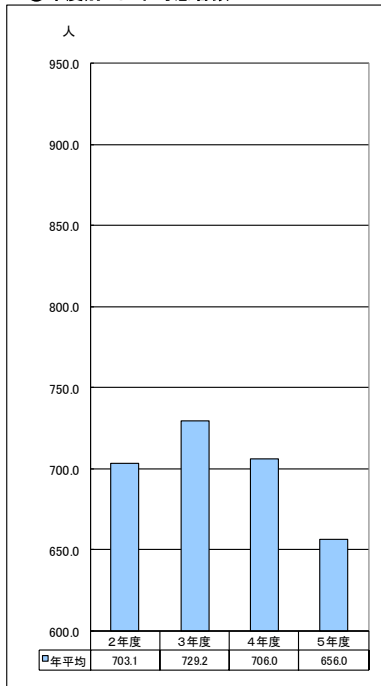
②月別1日平均患者数



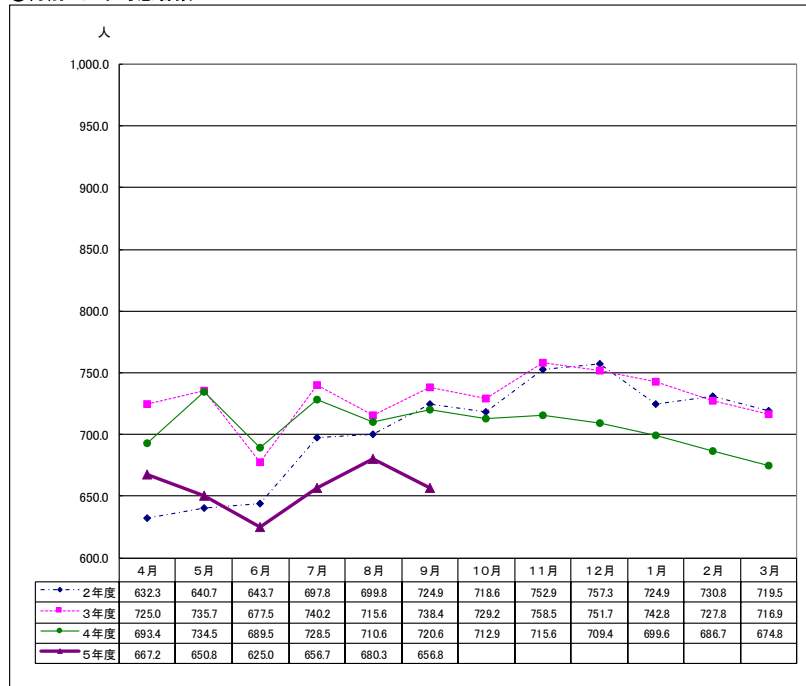
ただし5年度は、当月までの平均患者数である。

#### (2) 外来

①年度別1日平均患者数



②月別1日平均患者数



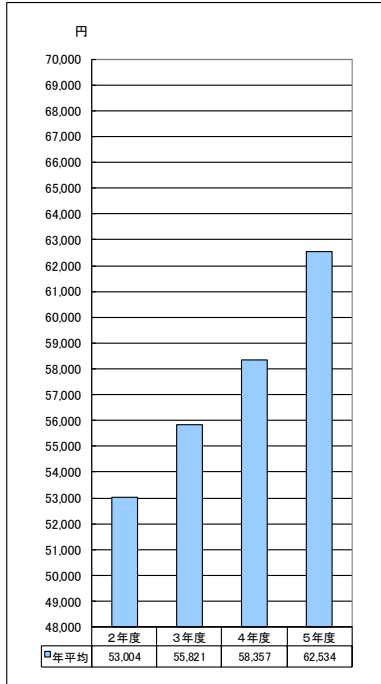
ただし5年度は、当月までの平均患者数である。

外来診療日数	4月	5月	6月	7月	8月	9月	10月	11月	12月	1月	2月	3月
2年度(243)	21	18	22	21	20	20	22	19	20	19	18	23
3年度(242)	21	18	22	20	21	20	21	20	20	19	18	22
4年度(243)	20	19	22	20	22	20	20	20	20	19	19	22
5年度(243)	20	20	22	20	22	20	21	20	20	19	19	20

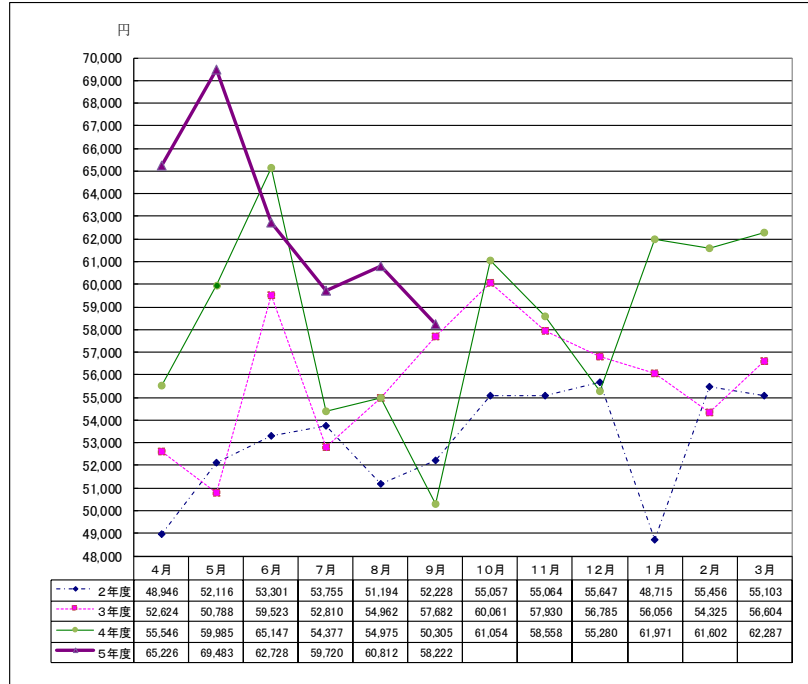
## 2.単価(患者1人1日あたり)

### (1)入院(全体) ~例月出納検査資料より~

①年度別単価



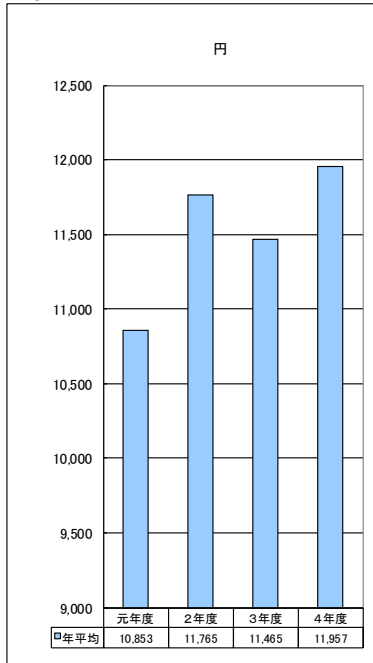
②月別単価



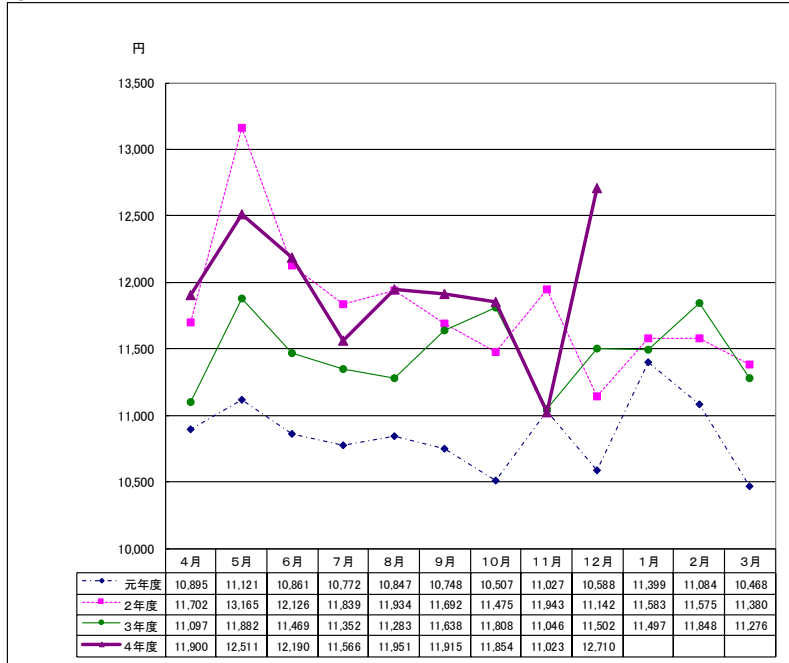
ただし5年度は、当月までの平均単価である。

### (2)外来(全体) ~例月出納検査資料より~

①年度別単価



②月別単価



ただし4年度は、当月までの平均単価である。

### 3 紹介及び逆紹介の状況

単位:人、%	R2年度	R3年度	R4年度	R4年度 (4~9月)	R5年度 (4~9月)
紹介患者数	5,722	5,940	6,020	3,031	2,964
逆紹介患者数	7,330	8,404	8,426	4,049	4,061
紹介率	70.6	68.0	70.4	63.0	76.6
逆紹介率	90.4	96.2	98.6	85.0	106.8